

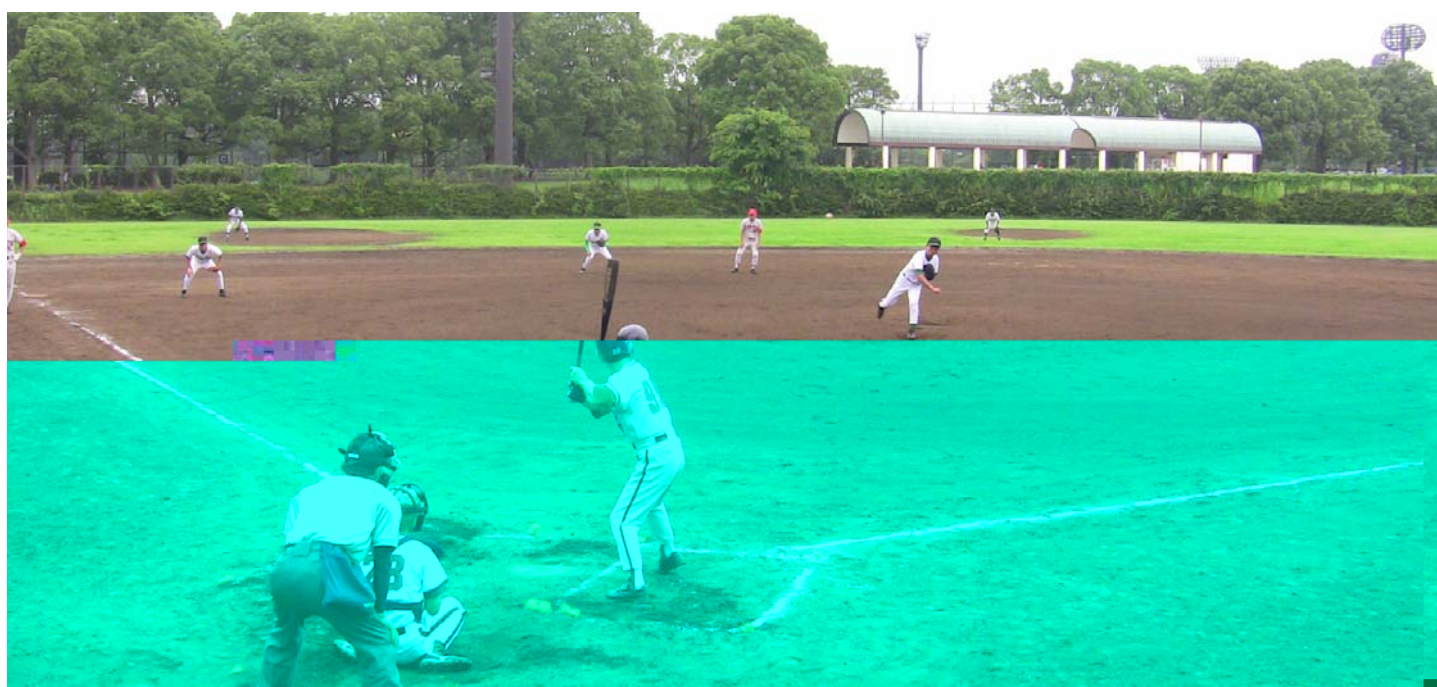
コメッツニュース

THE COMETS NEWS

発行：東京コメッツ野球クラブ
 編集：野内 直己
 Tel 03(5979)2821
 事務局：吉田 亘孝
 Tel&Fax 03(5970)0788

Aチームまたも連勝！頭ひとつ抜け出す！

7月11日の公式戦は3試合ぶりに全4試合が行われました！第一試合はジュニアAが追いすが
 るジュニアDを振り切り辛勝。第二試合では首位打者柳澤選手の4打数4安打など17安打17得
 点でシニアAが大勝！3日の試合に続いてAチームが連勝しました。第三、第四試合でBチームに対
 し1勝1分けて2位に上がったCチームに2.5ゲーム差をつけ総合優勝に大きく前進しました。



第三試合S C対S Bは大打撃戦の末12対12の引き分け！投手放生 打者清水 捕手島本

伊藤進完投！JA逃げ切る！

JD 3-4 JA 2010 7 11 9 20

JA	2	0	2	0	0	0	4
JD	1	0	0	0	0	2	3

勝	伊藤進	8試合	5勝1敗
敗	手嶋	7試合	5敗
二塁打	岡野(JA) 嶋村(JD)		

<勝利コメント>

このところ連勝で調子が上がってきているJAはJD手嶋投手を序盤に攻め、4対1で終盤を迎える。最終回、4対3まで詰め寄られ、ドラマはここから始まった。

1点差に詰め寄せられたノーアウト2塁のピンチ。1死後、きわどいサードゴロを好捕した半田選手から送球を受けた植竹選手が打者走者とぶつかりながらも好捕。2アウトとなり伊藤進投手が粘りの投球で最後の打者を見事三振に打ち取った。息の抜けない接戦を何とか勝利したJAは5連勝。

何か見えない力、炎の念を感じました。

JA 15 連絡係

SA 毎回安打 毎回得点! 首位SDに大勝!

SD 4-17 SA 2010 7 11 11 15

SA	3	8	4	1	1			17
SD	0	0	3	0	1			4

勝 数見 3 試合 3 勝
 敗 島崎 6 試合 3 勝 2 敗
 三塁打 柳澤 木村義(SA)小池(SD)
 二塁打 柳澤 2 関(SA)佐藤奉 2 関根(SD)

<勝利コメント> 柳澤選手 4 打数 4 安打の猛打に SA 全員燃える

今日の相手チーム SD に今シーズン 0 勝 3 敗と負け越している為、絶対勝つぞの気持ちでバットを振れば SD 先発、島崎投手のコントロールの良さを攻め、積極的なバッティングで 1 回 3 点、2 回 8 点、3 回 4 点、4 回 1 点、5 回 1 点と毎回得点で 17 対 5 の大勝利。

後半戦の SA は強いぞーと全員が感じる試合でした。

90 足でまとい

両軍合わせて 24 得点! 大打撃戦両者譲らず!

SC 12-12 SB 2010 7 11 13 10

SB	0	0	0	3	1	8		12
SC	0	2	1	0	5	4		12

勝 敗
 三塁打 名雪(SC) 島本 鈴木実(SB)
 二塁打 鈴木実 秋山 放生(SB)

久保田完投 6 勝! 金丸 JC 快勝!

JC 7-1 JB 2010 7 11 15 05

JB	0	0	0	0	0	1		1
JC	3	0	2	0	2	³		7

勝 久保田 9 試合 6 勝 2 敗
 敗 小柴 10 試合 5 勝 5 敗
 二塁打 須藤 千葉(JC)
 野坂 小柴(JB)

<勝利コメント>

今日は、負けられない大事な一戦だ! 対戦相手の JB も、同じ気持ちだろう。

小雨降る中、試合は、始まった。久保田投手のナイスピッチングで、幸先良いスタートを切り、1 回裏、今期好調の小柴投手から、3 点を奪う理想的な展開! その後も、中押し・駄目押しと、効率良く得点(7 点)を重ね、最終回(6 回)久保田投手の完封に期待が掛かるが、流石、JB だ、1 点を返され、完封を逃すも、ナイスピッチング・ナイスゲームで、1 対 7 で、勝利を物にした! 小雨降る中、両チームの選手お疲れ様でした。

J C 5 3

公式戦記録第37期勝敗表

11

0.5

0.5

%		III			,	'	\$	\$"+&*)	("&*	&,)	!	
&		III			+	'	\$	\$"+\$\$	+\$	'	"&("	&,,	\$")	
&			III))	\$	\$")\$\$	(("&,"	&\$&	&\$	
				III	\$	-	\$	\$"\$\$\$	&*	+("&("	*"***	(")	

11

0.5

0.5

		III			*	(\$	"*\$\$,*	*)	"&("	"&*	!	
&		III			*)	\$	")()	+(-%	"\$)	("-(\$")	
'			III		((&	")\$\$	+%	+	"'"\$	("\$\$	\$")	
(III	'	*	&	"'*(+	-%	"&%	*"-'	%)	

11

0.5

0.5

		%	,	\$	"*'"	!	
&		%\$	-	&	")&("	&)"	
'		-	-	&	")\$\$	\$")	
		*	%	\$	"'%"	'")	

規定投球回JA22回、JB・JC20回、JD18回以上

	所属																		
1	JB	小柴 幸夫	30	10	1.57	58	261	53	1	28	13	0	40	13	9	0	2	5	5
2	JA	伊藤 進	83	8	1.80	35	156	34	0	16	14	1	23	9	4	0	0	5	1
3	JC	久保田 豊男	67	9	2.33	48	220	40	0	37	28	0	24	16	7	0	2	6	2
4	JA	澤邊 重徳	29	6	3.96	23	112	15	0	13	24	0	16	13	3	0	0	3	2
5	JD	手嶋 信夫	75	7	5.04	33 1/3	184	33	0	14	46	2	36	24	4	0	0	0	5

規定投球回JA22回、JB・JC20回、JD18回未満

JD	豊田 記剛	24	1	4.67	6	31	4	0	2	12	0	5	4	1	0	0	0	1
JC	金丸 和彦	53	3	6.13	8	50	13	0	7	13	1	14	7	1	0	0	1	1
JB	野坂 英明	73	1	7.00	1	6	0	0	0	3	0	3	1	0	0	0	0	0
JD	嶋村 俊哉	10	4	7.00	6	47	7	2	2	16	0	18	6	0	0	0	0	1
JA	釣部 義之	64	1	14.00	1	12	1	0	1	5	0	6	2	0	0	0	0	0
JD	澤 雄策	44	1	14.00	1	16	2	0	0	4	0	6	2	0	0	0	0	0
JD	吉田 秀樹	21	2	42.00	1	12	3	0	0	6	0	6	6	0	0	0	0	1
JD	向日 晴彦	13	1		0	5	2	0	0	3	0	3	3	0	0	0	0	1

規定イニングJA22回、JB・JC20回、JD18回以上

順位	所属	選手名	背番号	試合数	出場回	阻止率	許盗塁	阻止数	合計	打妨害
1	JA	田村 陽平	23	11	55	0.125	28	4	32	0
3	JB	金丸 和彦	53	4	21	0.087	21	2	23	1
2	JC	須藤 聡之	99	6	29	0.050	19	1	20	0
4	JB	金田 不二雄	41	8	46	0.026	38	1	39	1
5	JD	吉田 秀樹	21	7	35	0.016	60	1	61	1

規定イニングJA22回、JB・JC20回、JD18回未満

JD	手嶋 信夫	75	1	0		0	0	0	0
JB	中村 勝浩	91	1	6	0.000	3	0	3	0
JC	加藤 正美	92	1	6	0.000	5	0	5	0
JD	石崎 知行	22	1	1	0.000	7	0	7	0
JB	長尾 善弘	19	2	8	0.000	9	0	9	0
JA	前崎 義博	12	1	4	0.000	9	0	9	0
JD	木村 豊行	20	2	10	0.000	31	0	31	0

規定投球回SA・SC22回、SB・SD20回以上

所属

%	SB	柿崎 幸人	68	6	1.85	34	156	37	0	36	11	0	18	9	4	0	1	4	0
&	SD	島崎 巖	45	6	2.84	32	164	45	0	13	9	0	33	13	4	3	0	3	2
'	SA	柳澤 誠	40	8	2.97	33	178	39	0	22	17	0	40	14	4	0	0	3	3
(SC	名雪 順一	25	8	6.50	46 1/3	243	79	3	17	17	0	53	43	6	0	0	2	3

規定投球回SA・SC22回、SB・SD20回未満

	SC	本多 良行	10	1	0.00	2	14	1	0	3	5	0	4	0	0	0	0	0	1
	SD	片倉 政勝	21	2	2.80	10	49	8	1	5	4	0	10	4	0	0	0	1	1
	SD	伊藤 住夫	1	6	3.50	18	87	25	1	13	3	0	17	9	2	0	0	2	1
	SA	数見 貞男	90	3	4.38	16	82	21	1	10	9	0	16	10	3	0	0	3	0
	SA	和田 恵二	39	1	4.67	3	17	6	1	3	1	0	6	2	0	0	0	0	1
	SB	放生 博充	18	4	5.92	13	75	19	2	7	19	0	18	11	0	0	0	0	2
	SB	島本 保弘	28	4	7.00	16	103	32	1	3	14	0	39	16	2	0	0	0	2
	SD	清水 敬之	99	2	7.00	7	35	8	0	1	8	0	8	7	0	0	0	0	0
	SC	木川 史弘	60	4	9.45	13 1/3	80	25	4	5	10	0	26	18	1	0	0	1	2
	SC	篠原 二郎	74	2	10.50	2	15	2	0	2	5	0	5	3	0	0	0	0	0
	SA	関 敬	14	4	12.20	10 1/3	71	26	13	0	0	9	関ごぎ文	0	6	0	6	?	熾崔葉

規定打席JA1.8x11、JB・JC1.8x10、JD1.8x9以上

順位	所属																				
1	JC	千葉 克徳	0	9	0.500	26	18	10	9	5	0	1	9	7	4	1	0	1	17	0.944	0.640
2	JD	嶋村 俊哉	10	8	0.450	22	20	2	9	6	0	0	7	2	0	2	0	0	15	0.750	0.500
3	JD	川嶋 歩	45	9	0.381	26	21	8	8	0	0	0	3	4	18	0	1	0	8	0.381	0.462
4	JC	久保田 豊男	88	10	0.353	26	17	7	6	0	0	0	6	7	6	1	2	0	6	0.353	0.500
5	JB	長尾 善弘	19	10	0.344	33	32	8	11	2	0	0	5	1	7	2	0	0	13	0.406	0.364
6	JC	金丸 和彦	53	10	0.333	25	21	3	7	0	0	0	3	4	3	1	0	0	7	0.333	0.440
6	JA	田村 陽平	23	11	0.333	32	21	11	7	1	0	0	6	11	21	0	0	0	8	0.381	0.563
8	JB	片桐 広景	4	10	0.320	34	25	5	8	0	0	0	5	8	6	1	0	1	8	0.320	0.485
9	JD	手嶋 信夫	75	2	0.316	23	19	3	6	0	0	0	4	3	1	2	1	0	6	0.316	0.391
10	JA	木村 晃	15	10	0.310	32	29	12	9	2	1	0	3	3	16	3	0	0	13	0.448	0.375
11	JB	渡辺 憲司	8	10	0.304	32	23	9	7	2	1	0	3	9	11	6	0	0	11	0.478	0.500
12	JA	梅原 義信	33	11	0.292	27	24	2	7	1	0	0	4	3	4	0	0	0	8	0.333	0.370
12	JC	栗原 恒男	69	10	0.292	26	24	8	7	0	0	0	2	2	14	3	0	0	7	0.292	0.346
12	JD	木村 豊行	20	9	0.292	26	24	5	7	0	0	0	4	1	5	4	1	0	7	0.292	0.308
15	JB	小柴 幸夫	30	9	0.286	28	21	3	6	2	0	0	4	7	6	1	0	0	8	0.381	0.464
16	JA	釣部 義之	64	11	0.278	27	18	5	5	2	1	0	12	6	3	5	3	0	9	0.500	0.407
17	JB	野坂 英明	73	9	0.273	26	22	3	6	4	0	0	2	4	4	4	0	0	10	0.455	0.385
17	JC	須藤 聡之	99	9	0.273	27	22	10	6	5	0	0	6	5	6	2	0	0	11	0.500	0.407
19	JC	大島 敏祐	77	9	0.238	22	21	6	5	2	0	1	8	1	0	3	0	0	10	0.476	0.273
20	JD	吉田 秀樹	21	9	0.217	24	23	1	5	0	0	0	2	1	2	2	0	0	5	0.217	0.250
20	JB	中村 勝浩	91	9	0.217	25	23	3	5	1	0	0	4	2	4	0	0	0	6	0.261	0.280
20	JA	伊藤 進	83	11	0.217	31	23	6	5	1	0	0	7	8	7	1	0	0	6	0.261	0.419
20	JC	加藤 正美	92	8	0.217	28	23	7	5	1	0	1	4	5	8	1	0	0	9	0.391	0.357
24	JB	萬田 裕幸	47	8	0.214	18	14	3	3	0	0	0	0	4	1	2	0	0	3	0.214	0.389
25	JC	古川 勝支	58	7	0.211	21	19	6	4	1	0	0	1	1	7	1	0	1	5	0.263	0.250
26	JA	佐藤 昭史	48	9	0.190	23	21	3	4	1	1	0	3	2	1	8	0	0	7	0.333	0.261
27	JB	戸村 真二	63	8	0.167	23	18	3	3	0	0	0	2	5	1	4	0	0	3	0.167	0.348
27	JA	岡野 照一	51	9	0.167	22	18	6	3	1	0	0	3	4	6	2	0	0	4	0.222	0.318
29	JC	正木 茂	16	9	0.158	27	19	3	3	1	0	0	5	7	1	4	1	0	4	0.211	0.370
30	JA	澤邊 重徳	29	11	0.150	26	20	3	3	0	0	0	5	6	6	6	0	0	3	0.150	0.346
31	JC	野内 直己	11	8	0.143	24	21	5	3	0	0	0	1	3	8	1	0	0	3	0.143	0.250
31	JA	半田 英彦	6	11	0.143	33	21	12	3	0	0	0	3	12	20	2	0	0	3	0.143	0.455
33	JD	向日 晴彦	13	8	0.118	18	17	0	2	0	0	0	1	1	0	3	0	0	2	0.118	0.167
34	JB	金田 不二雄	41	8	0.111	22	18	1	2	1	0	0	1	4	4	5	0	0	3	0.167	0.273
34	JA	植竹 徹	37	10	0.111	23	18	2	2	0	0	0	2	5	2	4	0	0	2	0.111	0.304
36	JB	近藤 福仁	26	9	0.105	28	19	3	2	0	0	0	2	8	3	1	1	0	2	0.105	0.357
37	JD	石崎 知行	22	7	0.083	17	12	2	1	0	0	0	0	5	2	4	0	0	1	0.083	0.353
38	JA	北濱 ちぐさ	85	11	0.000	25	21	2	0	0	0	0	0	4	1	11	0	0	0	0.000	0.160

規定打席JA1.8x11、JB・JC1.8x10、JD1.8x9未満

JD	船橋 晴己	1	1	1.000	2	1	0	1	0	0	0	0	1	0	0	0	0	1	1.000	1.000
JA	前崎 義博	12	8	0.286	17	14	4	4	1	1	0	2	3	3	1	0	0	7	0.500	0.412
JD	澤 雄策	44	3	0.125	8	8	0	1	0	0	0	0	0	0	3	0	0	1	0.125	0.125
JD	鍋倉 敏	43	4	0.125	8	8	0	1	0	0	0	0	0	0	0	0	0	1	0.125	0.125
JD	安部 一郎	14	3	0.000	6	6	1	0	0	0	0	0	0	0	2	0	0	0	0.000	0.000
JD	豊田 記剛	24	1	0.000	2	1	0	0	0	0	0	0	1	0	0	0	0	0	0.000	0.500

規定打席SA・SC1.8×10以上、SB・SD1.8×9以上

1	SA	柳澤 誠	40	10	0.593	31	27	6	16	2	3	1	13	4	12	1	0	0	27	1.000	0.645
2	SD	伊藤 住夫	1	9	0.516	33	31	12	16	4	1	2	8	1	6	2	1	0	28	0.903	0.515
3	SD	佐藤 泰文	65	8	0.481	30	27	10	13	4	0	0	7	3	4	4	0	0	17	0.630	0.533
4	SB	柿崎 幸人	68	8	0.464	32	28	9	13	2	1	1	4	4	3	1	0	0	20	0.714	0.531
5	SB	放生 博充	18	6	0.455	23	22	6	10	1	1	1	7	1	3	3	0	0	16	0.727	0.478
6	SC	平澤 慧一郎	51	9	0.452	31	31	6	14	0	0	1	3	0	1	0	0	0	17	0.548	0.452
7	SB	秋山 広	81	7	0.409	24	22	9	9	1	0	1	4	2	8	1	0	0	13	0.591	0.458
8	SB	島本 保弘	28	9	0.379	33	29	13	11	1	4	0	6	4	10	0	0	0	20	0.690	0.455
9	SD	星野 一美	29	6	0.368	21	19	7	7	1	0	1	4	1	6	1	1	0	11	0.579	0.381
10	SC	本多 良行	10	9	0.367	31	30	5	11	1	1	0	4	1	5	2	0	0	14	0.467	0.387
11	SA	数見 貞男	90	10	0.350	30	20	13	7	0	2	0	2	9	12	2	1	0	11	0.550	0.533
12	SB	小林 恵一	56	9	0.346	29	26	4	9	0	0	0	4	3	4	2	0	0	9	0.346	0.414
13	SC	名雪 順一	25	7	0.333	24	21	3	7	2	0	0	2	3	2	2	0	0	9	0.429	0.417
13	SC	中村 康夫	55	9	0.333	34	30	8	10	1	2	1	8	4	11	6	0	0	18	0.600	0.412
15	SB	木村 清	42	8	0.321	28	28	3	9	3	1	0	6	0	2	1	0	0	14	0.500	0.321
15	SA	田中 誠	80	10	0.321	33	28	12	9	0	1	0	2	5	15	9	0	0	11	0.393	0.424
17	SA	水野 幸雄	22	9	0.318	25	22	4	7	3	0	0	2	3	2	2	0	0	10	0.455	0.400
18	SD	小池 辰男	50	8	0.296	30	27	12	8	1	0	2	10	3	9	3	0	0	15	0.556	0.367
18	SA	関 敬一	14	10	0.296	31	27	5	8	1	1	0	6	4	2	5	0	0	11	0.407	0.387
20	SD	島崎 巖	45	5	0.294	19	17	2	5	0	0	0	4	2	0	3	0	0	5	0.294	0.368
21	SD	長濱 榮昭	95	8	0.292	28	24	8	7	0	0	1	6	3	6	2	1	0	10	0.417	0.357
22	SA	木村 義一	27	10	0.259	30	27	7	7	1	0	0	7	2	5	4	1	0	8	0.296	0.300
23	SC	清水 敬之	99	6	0.250	19	16	4	4	0	0	0	1	2	3	3	0	1	4	0.250	0.333
24	SB	愛澤 皓滋	96	8	0.240	27	25	5	6	2	0	0	2	2	3	4	0	0	8	0.320	0.296
24	SC	木川 史弘	60	8	0.240	28	25	11	6	0	1	1	7	2	4	4	1	0	11	0.440	0.286
26	SB	小澤 浩	8	8	0.227	27	22	3	5	1	0	0	4	4	2	5	1	0	6	0.273	0.333
27	SA	平林 襄	12	10	0.217	24	23	5	5	3	0	0	2	1	4	4	0	0	8	0.348	0.250
28	SA	町田 健一	57	9	0.211	23	19	5	4	0	1	0	3	4	2	1	0	0	6	0.316	0.348
29	SA	和田 恵二	39	10	0.207	31	29	4	6	1	0	0	4	2	7	2	0	0	7	0.241	0.258
30	SB	長谷川 正顕	7	8	0.190	25	21	2	4	0	0	0	0	4	2	3	0	0	4	0.190	0.320
31	SD	本間 健二	67	6	0.167	20	18	0	3	0	0	0	1	2	5	3	0	0	3	0.167	0.250
32	SC	上野 正二	62	7	0.158	21	19	4	3	1	0	0	4	2	0	2	0	0	4	0.211	0.238
32	SA	小林 昭彦	3	8	0.158	24	19	1	3	1	0	0	3	4	3	1	1	0	4	0.211	0.292
34	SC	増田 章三	33	8	0.150	23	20	2	3	0	1	0	4	2	3	5	1	0	5	0.250	0.217
35	SD	篠原 二郎	74	9	0.148	28	27	5	4	0	0	0	3	1	8	6	0	0	4	0.148	0.179
36	SC	服部 要司	86	10	0.097	33	31	2	3	0	0	0	2	2	1	4	0	0	3	0.097	0.152
37	SC	下平 義郎	59	7	0.095	27	21	4	2	0	0	0	2	6	3	4	0	0	2	0.095	0.296
38	SD	増田 香	17	8	0.091	24	22	4	2	1	0	0	2	2	0	6	0	0	3	0.136	0.167

規定打席SA・SC1.8×10以上、SB・SD1.8×9未満

	SD	片倉 政勝	21	3	0.556	10	9	3	5	1	0	1	3	1	2	0	0	0	9	1.000	0.600
	SD	増田 譲	9	1	0.333	3	3	0	1	0	0	0	0	0	0	0	0	0	1	0.333	0.333
	SB	鈴木 実	32	5	0.143	14	14	0	2	0	0	0	2	0	1	6	0	0	2	0.143	0.143
	SD	関根 吉信	66	1	0.000	4	3	1	0	0	0	0	0	1	0	0	0	0	0	0.000	0.250